

OBIEKT: Linia : nr 203
Tczew - Kostrzyn
km 201.250 – 201.470

TWÓJ DORADCA
Robert Borkowski
Ul. Gabriela Narutowicza 22 lok. 6
70-231 Szczecin

SKALA : 1:1000

Układ współrzędnych: 1965:4
Poziom odniesienia wysokości: Amsterdam
Kierownik roboty:

Bogusz Błoguski / **Mapkownik 17111**
nr upraw. zawod. 17111

Mapę do celów projektowych sporządzono przy wykorzystaniu:

1. Mapy kolejowej w skali 1:1000
2. danych branzowych części uzbrojenia podziemnego
3. pomiar zleceń wysokości i pomników przyrody oraz pomiaru innych obiektów wskazanych przez projektanta
4. opracowanie geodezyjne elementów planu zagospodarowanie przestrzennego (linie rozgraniczające, linie regulacyjne, osie ulic)

Na mapie do celów projektowych wykazano następujące uszgodnione przez KOL ZUDP projekty sieci uzbrojenia terenu: brak

Wykonano w ramach roboty geodezyjnej:
KERG nr: 16/2014

W zakresie opracowania znajdują się punkty osnowy geodezyjnej nr: brak
podlegające ochronie na podst. Art. 15, art. 48 ust. 1 pkt 3 ustawy Prawo Geodezyjne i Kartograficzne

Granice i nr działek ewidencyjnych
Według danych PODGIK w Czarnkowie
Opracowanie nie dotyczy przypadku opisanego w §79 ust.5 rozporządzenia MSWiA z dn. 09.11.2011r.(Dz. U. Nr. 263, poz. 1572)
Nie ustalono w związku z §80 ust. 5 rozporządzenia MSWiA z dnia 09.11.2011r.(Dz. U. Nr. 263, poz. 1572)

Informacje dodatkowe:

1. z zakresu pomiaru
2. Redakcja znaków zgodna z instrukcją techniczną K-1(1979) /D19
Mapa nadaje się do celów projektowych w zakresie pomiaru
3. Stopień kartometryczności mapy do celów projektowych jest zgodny z przepisami instrukcji technicznej K-1(1979)r.)
4. Wszystkie trwałe obiekty budowlane podlegają wytyczeniu przez jednostkę wykonawstwa geodezyjnego
Nie wyklucza się istnienia w terenie również uzbrojenia o którym brak było informacji branzowych i nie zostało odnalezione w czasie inwentaryzacji geodezyjnej

Uzbrojenie opracowano na podstawie

1. Danych branzowych—z literą B
2. Pośredniego ustalenia przebiegu aparaturą elektromagnetyczną- z literą A
3. Bezpośrednich pomiarów powykonawczych- bez litery

W związku z tym w częściach 1 i 2 nie gwarantuje się kompletności, a dokładność położenia uzbrojenia na mapie może być niższa od dokładności kartometrycznej mapy.

Rejestracja:

PKP S.A.
Kolejowy Ośrodek Dokumentacji
Geodezyjnej i Kartograficznej
ul. Korzeniowskiego 1
70-211 Szczecin

W obszarze oznaczonym linią.....dokonano aktualizacji treści mapy terenów kolejowych. Dokumenty z pomiaru uzupełniającego przyjęto do zasobu kolejowego w dniu.....**07.10.2014**.....i zaewidencjonowano pod nr DER.....**16/2014**.....
Niniejsza mapa może służyć do celów projektowych.

Projektowane obiekty budowlane wymagające pozwolenia na budowę podlegają wytyczeniu i inwentaryzacji powykonawczej przez jednostki uprawnione do wykonywania prac geodezyjnych.
Szczecin, dn.....**07.10.2014**.....

z up. Naczelnika
Jolanta Lachowicz
Starszy Specjalista

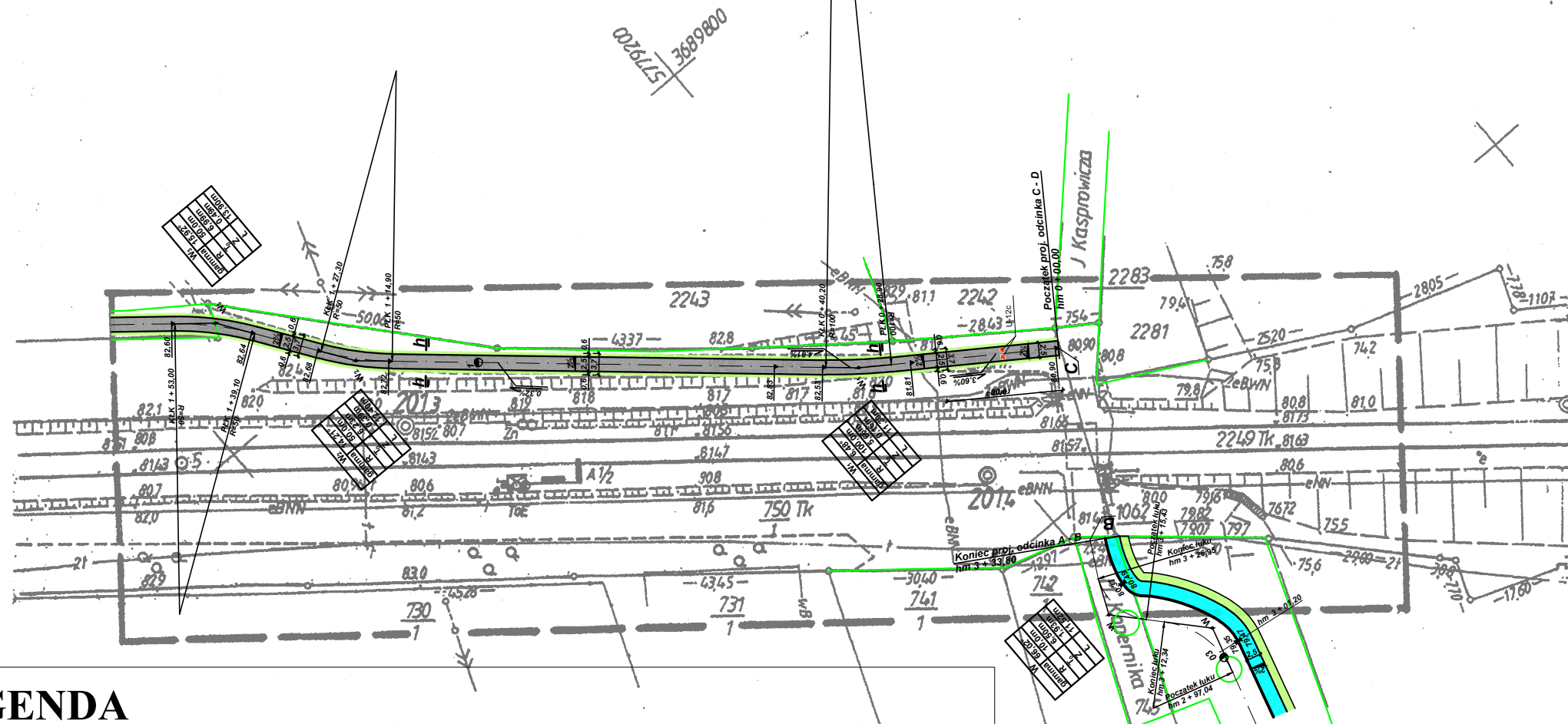
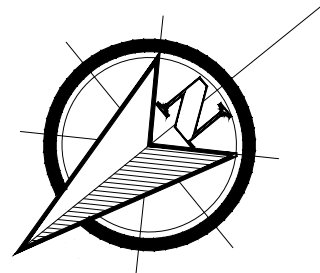
Aktualność mapy do celów projektowych na dzień:
03.02.2014r

Kierownik jednostki wykonawstwa geodezyjnego:

PROJEKT ZAGOSPODAROWANIA TERENU

Skala 1:1000

Przebudowa ścieżki pieszo-rowerowej w kierunku cmentarza w Trzciance



LEGENDA

- A - F**
a - a
0,26%
71,55
01
projektowane odcinki chodnika
projektowane przekroje konstrukcyjne
projektowany spadek podłużny
projektowany spadek poprzeczny
projektowany krawężnik drogowy betonowy wystający światło h=12 cm
projektowany krawężnik drogowy betonowy h=2cm
projektowane obrzeże betonowe
projektowane rzędne
projektowana oś drogi
hektometr
projektowana nawierzchnia chodnika z kostki betonowej bezfazowej
projektowana nawierzchnia chodnika z kruszywa
projektowana zielen

Usługi Projektowe Aleksander Ofierzyński

ul. Mieszka I-go 5A, 75-124 Koszalin, tel.: (094) 341-14-24, NIP 669-040-30-77 e-mail: drogi@sykoma.com

Investor	Gmina Trzcianka ul. Sikorskiego 7, 64-980 Trzcianka	SKALA	1:1000
Obiekt	Przebudowa ścieżki pieszo-rowerowej w kierunku cmentarza w Trzciance	RYSUNEK NR	1 PKP
Nazwa rys.	PROJEKT ZAGOSPODAROWANIA TERENU	DATA	luty 2014
Projektował	tech. Aleksander Ofierzyński Upr. GT-V-63/15/76		
Opracował	mgr inż. Marcin Żelazowski		
Sprawił	inż. Jerzy Bakalarski Upr. GT-V-63/14/76		