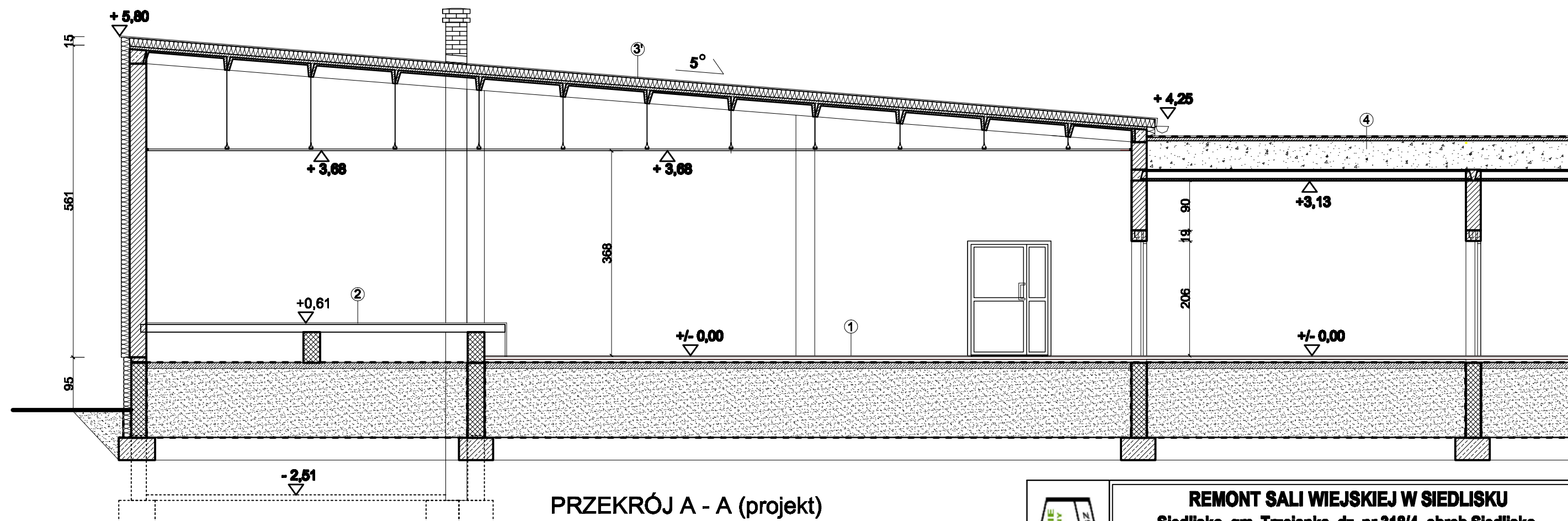


PRZEKRÓJ A - A (inwentaryzacja)



PRZEKRÓJ A - A (projekt)

- 1** wykładzina obiektowa (istniejąca)  
istniejące warstwy wyrównawcze  
i podłogowe
- 2** wykładzina podłogowa  
warstwy podłogi drewnianej  
na podwalinach z krawędziaków
- 3** papa zgrzewalna na starym pokryciu  
jastrych cementowy  
strop z płyt panelowych  
sufit podwieszany z płyty kartonowo-  
gipsowej na ruszcie metalowym
- 3'** papa termozgrzewalna SBS 2x  
styropian ekspandowany twardy gr. 15cm  
przekładka z geowłókniny 125g/m2  
papa zgrzewalna na starym pokryciu  
jastrych cementowy  
strop z płyt panelowych  
sufit podwieszany z płyty kartonowo-
- 4** papa zgrzewalna na starym pokryciu  
jastrych cementowy gr 6cm  
żużel paleniskowy gr 30 - 85cm  
strop z płyt kanałowych gr 24cm  
tynk wapienno cementowy 1,5cm

PROJEKTOWANIE  
I NADZÓR BUDOWLANY  
Paweł Łotysz

### REMONT SALI WIEJSKIEJ W SIEDLISKU

Siedlisko, gm. Trzcianka, dz. nr 318/4, obręb Siedlisko

Inwestor : Gmina Trzcianka, 64-880 Trzcianka, ul. Sikorskiego 7

PROJEKT:	mgr inż. Paweł Łotysz, upr. UAN-8354/1104/87	
OPRACOWANIE:	mgr inż. arch. Marcin Łotysz	
rys. A 4	Przekrój pionowy A - A (Inwent. i projekt)	SKALA 1 : 75 02.08.2013 r.