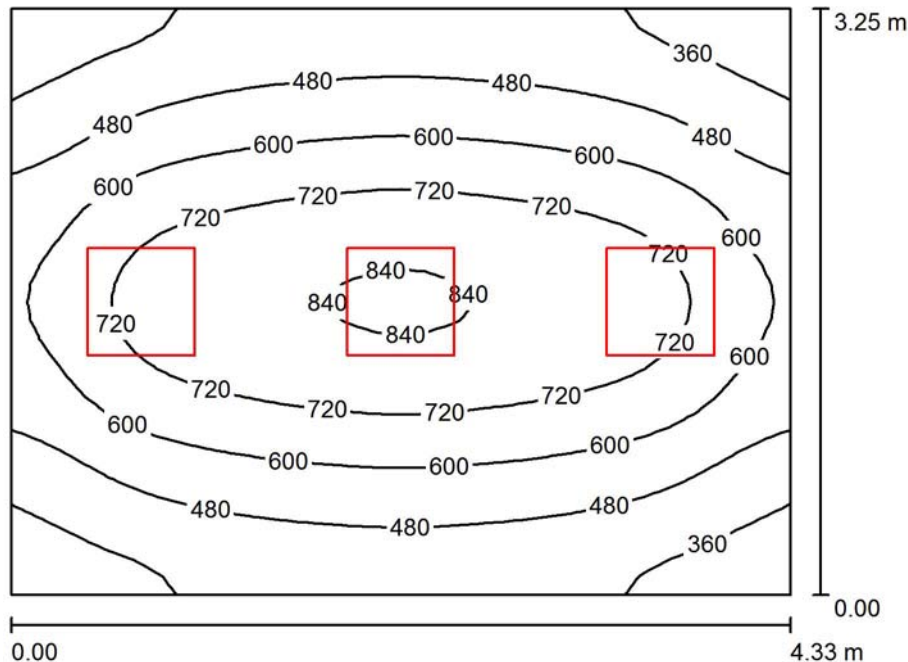


ELZUK Mieczysław Żukowski

Os. Słowackiego 30/16  
64-980 TrzciankaEdytor Mieczysław Żukowski  
Telefon 530 425 005  
faks  
e-Mail mieczyslaw.zukowski@wp.pl**Biuro / Podsumowanie**Wysokość pomieszczenia: 2.500 m, Wysokość montażu: 2.500 m,  
Współczynnik konserwacji: 0.77

Wartości Lux, Skala 1:42

Powierzchnia	$\rho$ [%]	$E_m$ [lx]	$E_{min}$ [lx]	$E_{max}$ [lx]	$E_{min} / E_m$
Płaszczyzna pracy	/	573	292	858	0.510
Podłoga	20	433	280	555	0.648
Sufit	70	135	89	232	0.659
Ściany (4)	50	310	116	927	/

**Płaszczyzna pracy:**Wysokość: 0.850 m  
Siatka: 32 x 32 Punkty  
Margines: 0.000 m**UGR**Lewa ściana  
Dolna ściana  
(CIE, SHR = 0.25.)**Wzdłuż-**20  
21**W poprzek**20  
21**do osi oświetlenia****Wykaz opraw**

Nr.	Ilość	Etykieta (Czynnik korekcyjny)	$\Phi$ (Oprawa) [lm]	$\Phi$ (Lampy) [lm]	P [W]
1	3	KANLUX S.A. (kat 22061) BRAVO LED 55W (1.000)	4904	4900	55.0
W sumie:			14712	14700	165.0

Specyfikacja mocy przyłączeniowej:  $11.74 \text{ W/m}^2 = 2.05 \text{ W/m}^2/100 \text{ lx}$  (Powierzchnia podstawowa:  $14.06 \text{ m}^2$ )



ELZUK Mieczysław Żukowski

Os. Słowackiego 30/16  
64-980 TrzciankaEdytor Mieczysław Żukowski  
Telefon 530 425 005  
faks  
e-Mail mieczyslaw.zukowski@wp.pl**Biuro / Wyniki szczegółowe**

Całkowity strumień  
światłny: 14712 lm  
Moc całkowita: 165.0 W  
Współczynnik  
konserwacji: 0.77  
Margines: 0.000 m

Powierzchnia	Średnie wartości natężenia [lx]			Współczynnik odbicia [%]	Średnia luminacja [cd/m²]
	bezpośrednio	pośrednio	razem		
Płaszczyzna pracy	439	134	573	/	/
Podłoga	298	135	433	20	28
Sufit	0.67	135	135	70	30
Ściana 1	168	124	292	50	46
Ściana 2	215	121	336	50	54
Ściana 3	168	122	290	50	46
Ściana 4	215	121	337	50	54

Równomierności na płaszczyźnie pracy

 $E_{\min} / E_m$ : 0.510 (1:2) $E_{\min} / E_{\max}$ : 0.341 (1:3)**UGR**

Lewa ściana

Dolna ściana

(CIE, SHR = 0.25.)

Wzdłuż-

20

21

W poprzek

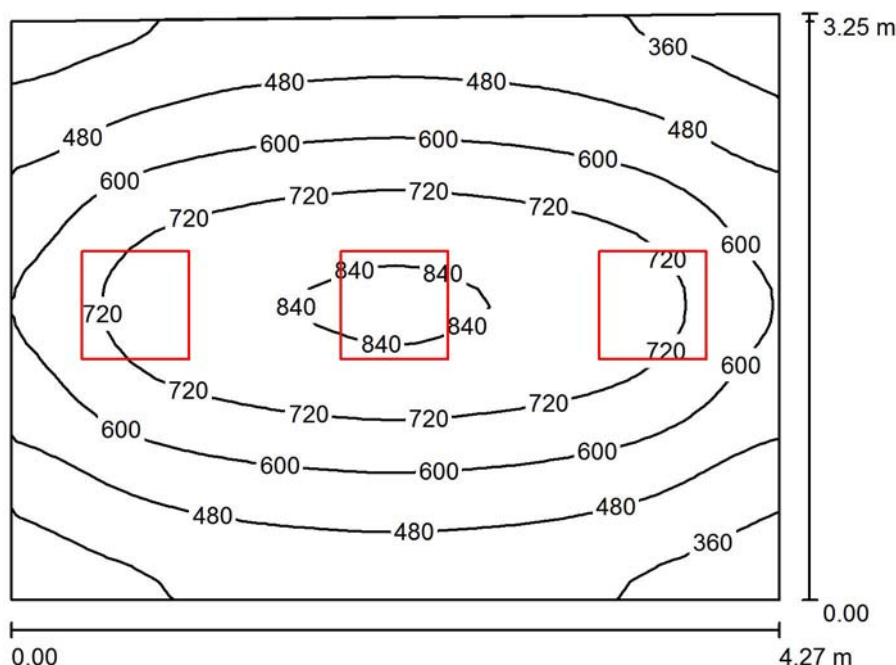
20

21

do osi oświetlenia

Specyfikacja mocy przyłączeniowej:  $11.74 \text{ W/m}^2 = 2.05 \text{ W/m}^2/100 \text{ lx}$  (Powierzchnia podstawowa:  $14.06 \text{ m}^2$ )

ELZUK Mieczysław Żukowski

Os. Słowackiego 30/16  
64-980 TrzciankaEdytor Mieczysław Żukowski  
Telefon 530 425 005  
faks  
e-Mail mieczyslaw.zukowski@wp.pl**Biuro2 / Podsumowanie**Wysokość pomieszczenia: 2.500 m, Wysokość montażu: 2.500 m,  
Współczynnik konserwacji: 0.77

Wartości Lux, Skala 1:42

Powierzchnia	$\rho$ [%]	$E_m$ [lx]	$E_{min}$ [lx]	$E_{max}$ [lx]	$E_{min} / E_m$
Płaszczyzna pracy	/	580	294	864	0.508
Podłoga	20	437	289	559	0.661
Sufit	70	138	92	245	0.663
Ściany (4)	50	316	117	998	/

**Płaszczyzna pracy:**Wysokość: 0.850 m  
Siatka: 32 x 32 Punkty  
Margines: 0.000 m**Wykaz opraw**

Nr.	Ilość	Etykieta (Czynnik korekcyjny)	$\Phi$ (Oprawa) [lm]	$\Phi$ (Lampy) [lm]	P [W]
1	3	KANLUX S.A. (kat 22061) BRAVO LED 55W (1.000)	4904	4900	55.0
W sumie:			14712	W sumie: 14700	165.0

Specyfikacja mocy przyłączeniowej:  $11.98 \text{ W/m}^2 = 2.07 \text{ W/m}^2/100 \text{ lx}$  (Powierzchnia podstawowa:  $13.77 \text{ m}^2$ )



ELZUK Mieczysław Żukowski

Os. Słowackiego 30/16  
64-980 TrzciankaEdytor Mieczysław Żukowski  
Telefon 530 425 005  
faks  
e-Mail mieczyslaw.zukowski@wp.pl**Biuro2 / Wyniki szczegółowe**

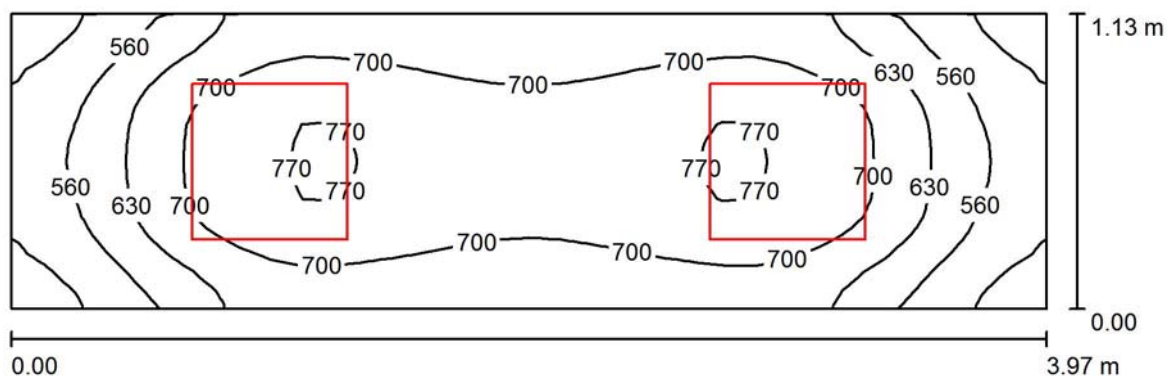
Całkowity strumień  
światłny: 14712 lm  
Moc całkowita: 165.0 W  
Współczynnik  
konserwacji: 0.77  
Margines: 0.000 m

Powierzchnia	Średnie wartości natężenia [lx]			Współczynnik odbicia [%]	Średnia luminacja [cd/m <sup>2</sup> ]
	bezpośrednio	pośrednio	razem		
Płaszczyzna pracy	442	137	580	/	/
Podłoga	300	137	437	20	28
Sufit	0.68	138	138	70	31
Ściana 1	168	124	293	50	47
Ściana 2	219	122	341	50	54
Ściana 3	173	127	300	50	48
Ściana 4	222	122	345	50	55

Równomierności na płaszczyźnie pracy

 $E_{\min} / E_m$ : 0.508 (1:2) $E_{\min} / E_{\max}$ : 0.341 (1:3)Specyfikacja mocy przyłączeniowej:  $11.98 \text{ W/m}^2 = 2.07 \text{ W/m}^2/100 \text{ lx}$  (Powierzchnia podstawowa:  $13.77 \text{ m}^2$ )

ELZUK Mieczysław Żukowski

Os. Słowackiego 30/16  
64-980 TrzciankaEdytor Mieczysław Żukowski  
Telefon 530 425 005  
faks  
e-Mail mieczyslaw.zukowski@wp.pl**Biuro3 / Podsumowanie**Wysokość pomieszczenia: 2.500 m, Wysokość montażu: 2.500 m,  
Współczynnik konserwacji: 0.77

Wartości Lux, Skala 1:29

Powierzchnia	$\rho$ [%]	$E_m$ [lx]	$E_{min}$ [lx]	$E_{max}$ [lx]	$E_{min} / E_m$
Płaszczyzna pracy	/	661	459	779	0.694
Podłoga	20	415	327	472	0.788
Sufit	70	256	163	336	0.636
Ściany (4)	50	447	159	1511	/

**Płaszczyzna pracy:**Wysokość: 0.850 m  
Siatka: 32 x 16 Punkty  
Margines: 0.000 m**Wykaz opraw**

Nr.	Ilość	Etykieta (Czynnik korekcyjny)	$\Phi$ (Oprawa) [lm]	$\Phi$ (Lampy) [lm]	P [W]
1	2	KANLUX S.A. (kat 22061) BRAVO LED 55W (1.000)	4904	4900	55.0
W sumie:			9808	9800	110.0

Specyfikacja mocy przyłączeniowej:  $24.60 \text{ W/m}^2 = 3.72 \text{ W/m}^2/100 \text{ lx}$  (Powierzchnia podstawowa:  $4.47 \text{ m}^2$ )



ELZUK Mieczysław Żukowski

Os. Słowackiego 30/16  
64-980 TrzciankaEdytor Mieczysław Żukowski  
Telefon 530 425 005  
faks  
e-Mail mieczyslaw.zukowski@wp.pl**Biuro3 / Wyniki szczegółowe**

Całkowity strumień  
światłny: 9808 lm  
Moc całkowita: 110.0 W  
Współczynnik  
konserwacji: 0.77  
Margines: 0.000 m

Powierzchnia	Średnie wartości natężenia [lx]			Współczynnik odbicia [%]	Średnia luminacja [cd/m²]
	bezpośrednio	pośrednio	razem		
Płaszczyzna pracy	436	225	661	/	/
Podłoga	253	162	415	20	26
Sufit	0.98	255	256	70	57
Ściana 1	261	198	460	50	73
Ściana 2	218	187	406	50	65
Ściana 3	261	197	459	50	73
Ściana 4	218	187	405	50	64

Równomierności na płaszczyźnie pracy

 $E_{\min} / E_m$ : 0.694 (1:1) $E_{\min} / E_{\max}$ : 0.589 (1:2)Specyfikacja mocy przyłączeniowej:  $24.60 \text{ W/m}^2 = 3.72 \text{ W/m}^2/100 \text{ lx}$  (Powierzchnia podstawowa:  $4.47 \text{ m}^2$ )